



K D H

# Données techniques qui convaincre



<b>Machine de base</b>	Wacker Neuson ET90		
<b>Poids en ordre de marche typique</b>	11600 kg <sup>1)</sup>		
<b>Système de contrôle</b>	KTC 1.0		
<b>Têtes d'abattage</b>	WH40-1, WH40-2		
Moteur			
	<b>Stage V</b>		
<b>Type de moteur</b>	Moteur turbo diesel PERKINS 4 cylindres refroidi par eau		
<b>Puissance (1825 tr/min)</b>	55,4 kW		
<b>Couple (1600 tr/min)</b>	300 Nm		
<b>Cylindrée</b>	2,8 l		
<b>Capacité du réservoir diesel</b>	85 l		
Système de grue			
<b>Rallonge télescopique</b>	1500 mm	<b>Portée</b>	9,3 m *
<b>Angle d'inclinaison</b>	+22,0° / -0°	<b>Rayon de pivotement</b>	360° (sans fin)
Châssis			
	<b>Translation en chenilles</b>		
<b>Vitesse de déplacement</b>	5 km/h	<b>Largeur totale</b>	2250 mm
<b>Largeur plaque chenilles</b>	450 mm	<b>Garde au sol</b>	370 mm
Système hydraulique			
<b>Pompe pour</b>	à cylindrée variable	<b>Pompe de travail</b>	180 l/min, 300 bar
<b>Spécification de l'huile hydraulique</b>	HVLP 46 / huile bio	<b>Capacité Réservoir d'huile hydraulique</b>	92 l
Options			
<b>Treuil de débardage RW40-1</b>	max. 30 kN force de traction (réglable) Ropes: Ø11mm/80m incl. rope ejector Câble: Ø11mm / 80m de longueur avec éjecteur de câble		

1) Conception: avec WH40-2  
\* selon la version sélectionnée

**Équipement spécial:** En plus de l'équipement standard, une large gamme d'équipements spéciaux est disponible. Pour plus d'informations sur les équipements standard et optionnels, veuillez contacter votre partenaire commercial KONRAD.

Le fabricant se réserve le droit d'apporter des modifications et des améliorations techniques



**KONRAD Forsttechnik GmbH**  
Oberpreitenegg 52, A-9451 Preitenegg

☎ +43 4354 2432-100  
✉ office@forsttechnik.at  
🌐 www.forsttechnik.at



# KDH

La solution économique  
pour le premier éclaircie



KDH

## Abatteuse d'éclaircissage KDH

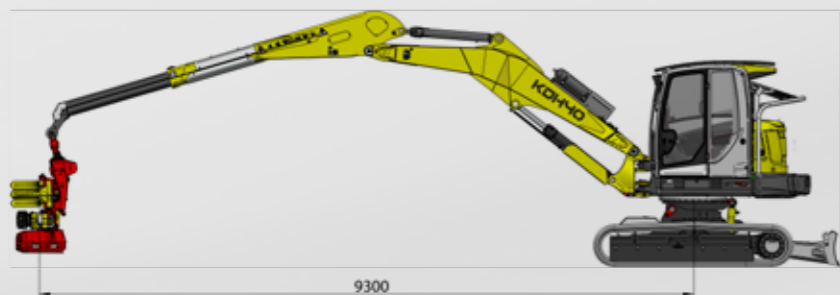
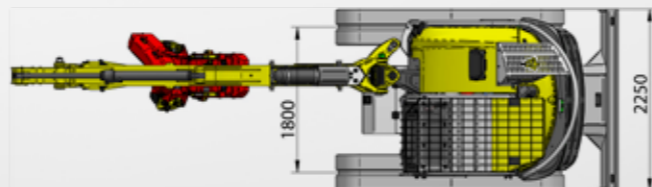
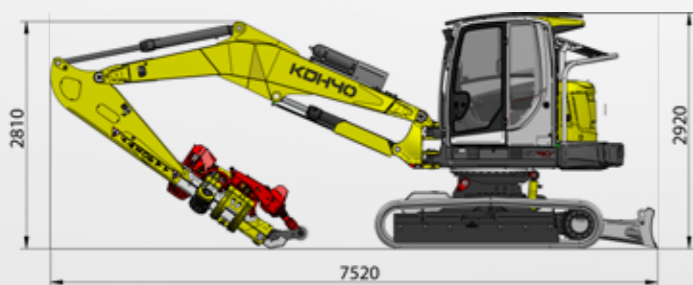
**L'abatteuse d'éclaircissage Konrad (KDH40-1) avec la WOODY WH40 est la réponse à la question: Les éclaircies pour la première fois sont-elles économiques? Avec l'abatteuse à chenilles KDH de Konrad, ils sont définitivement!**

- Faibles coûts d'acquisition et d'exploitation
- Téléscope avec flexibles internes
- Bras de levage optimisé
- Dispositif d'inclinaison pour châssis supérieur
- Aides à l'escalade monté sur les chenilles
- Contrepoids supplémentaire pour une meilleure stabilité
- Power Boost - Accumulateur hydraulique
- Tête d'abattage WOODY 40 avec fonction de grappin et rotateur sans fin

**Les données enregistrées par les appareils de mesure numériques, les instruments et les capteurs sont traitées par le logiciel programme chez KONRAD. Les informations suivantes peuvent être consultées dans le KONRAD CLOUD**

- Données de production
- Fourniture de données
- Mesure du temps de travail
- Enregistrement des conditions de fonctionnement, telles que les opérations de travail, le montage, le transfert, la maintenance, etc.
- Consommation de carburant
- Affichage des intervalles de maintenance
- Emplacement de la machine

KONRAD  
CLOUD



KDH

### DISPOSITIF TILT DE LA CABINE

Le dispositif d'inclinaison de l'unité du châssis supérieur assure une compensation optimale de la pente sur les terrains escarpés.



### WOODY WH40

Tête d'abattage WOODY 40 avec fonction de grappin et rotateur sans fin



### CABINE DE SÉCURITÉ

Le travail en toute sécurité est assuré par l'installation de protection fixée au toit et au pare-brise de la cabine

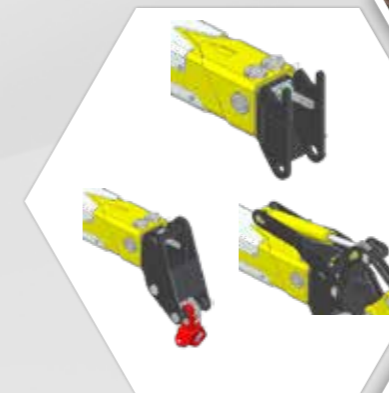


### EXTENSION DU TÉLESCOPE

L'extension télescopique avec flexibles internes assure une augmentation de la portée et de la productivité

### Option: KDH MULTI

Permet le montage des machines suivantes: Ciseau d'abattage (pinces), broyeurs, râteliers de remblai ou grappins pour bois



### FLÈCHE TÉLESCOPIQUE MULTI

Les machines divers sont changé par moyen d'un système d'attache rapide

