



KONRAD Forsttechnik GmbH
Oberpreitenegg 52, A-9451 Preitenegg

☎ +43 4354 2432-100
✉ office@forsttechnik.at
🌐 www.forsttechnik.at

Arbeitsanweisung

2102-01_R00

Installation der Verbindungsleitung der Oberwalzenmotore

Dokumentinformation:

Dokument-ID: AAN_2102-01_R01_de
Revision: R00
Sprache: DEUTSCH
Datum: 04.03.2021
Status: freigegeben
Autor: Markus Münzer
Bemerkungen: vertraulich, nur für interne Verwendung

Gültigkeit:

Gültig für: WOODY
Maschinentyp: WH60-1
Seriennummer: -

Beschreibung:

Diese Arbeitsanweisung beschreibt die fachgerechte Installation der Verbindungsleitung zwischen den beiden Oberwalzenmotoren am Harvesteraggregat WOODY WH60-1.

Inhaltsverzeichnis

1.	Revisionsverlauf.....	3
2.	Beschreibung	3
3.	Allgemein.....	3
4.	Stückliste	3
5.	Installation	4
5.1.	Oberwalzenmotor rechts (ober Sägemotor)	4
5.2.	Oberwalzenmotor links	5
5.2.1.	Düse Ø1,5mm	6

1. Revisionsverlauf

Revision	Datum	Autor	Beschreibung
R00	01.02.2021	Markus Münzer	Erstversion
R01	04.03.2021	Markus Münzer	EVW mit Düse hinzugefügt

2. Beschreibung

Diese Arbeitsanweisung beschreibt den nachträglichen Einbau einer Verbindungsleitung zwischen den beiden Oberwalzenmotoren am Harvesteraggregat WOODY WH60-1. Durch den Verbau dieser Verbindungsleitung soll Druckstößen entgegengewirkt und somit Bauteile und Dichtungen geschont werden.

3. Allgemein

- Vor der Installation der Verbindungsleitung sind alle Bauteile entsprechend zu prüfen.
- Bei der Installation muss Augenmerk auf Sauberkeit gelegt werden. Verschmutzungen in der Hydraulik können ein Sicherheitsrisiko darstellen.

4. Stückliste

Folgend finden Sie die Artikelnummer für den kompletten Nachrüstsatz, sowie die einzelnen Artikel.

Pos.	Menge	Artikelnummer	Artikelbeschreibung
	1 Stk.	W61 01 90200	Nachrüstsatz komplett
①	1 Stk.	W61 00 90002	Sonderverschraubung EVT 20S - M18x1,5
②	1 Stk.	W61 00 90003	Sonderverschraubung TEE 20S - M18x1,5
③	1 Stk.	HY 3 EVW 12 S	Verschraubung EVW 12S
④	2 Stk.	HY 3 SWVE 12 S M	Verschraubung SWVE 12S M
⑤	1 Stk.		Hydraulikschlauch: 12S - 90° - 900 - 180° - 12S / 797TC-6
⑥	2 Stk.		Hydraulikschlauch: 12L - 90° - 730 - 180° - 12L / 2SN-NW10
⑦	1 Stk.		Wurmschraube M10x1, konisch, mit Ø1,5mm Bohrung

Tabelle 1: Stückliste

5. Installation

5.1. Oberwalzenmotor rechts (ober Sägemotor)

- 1) Bestehende Schlauchverbindung **a** am rechten Oberwalzenmotor **R** abnehmen.
- 2) Bestehende Verschraubung durch die Verschraubung **1** ersetzen.
- 3) Bestehende Schlauchverbindung **a** mit Verschraubung **1** verbinden.
- 4) Verschraubung **4** mit Verschraubung **1** verbinden.
- 5) Verbindungsschlauch **5** (90° Armatur) mit Verschraubung **4** verbinden.
- 6) Verbindungsschlauch vor dem Hydraulikblock, unterhalb der Schlauchverbindungen zum linken Oberwalzenmotor **L** führen.
- 7) Bei Maschinen (bis Seriennummer WH60-1-194), bei denen die Leckölleitung der Oberwalzenmotoren mit einem Hydraulikrohr mit dem Hydraulikblock verbunden ist, müssen die Hydraulikrohre durch Hydraulikschläuche (Position **6**) ersetzt werden.

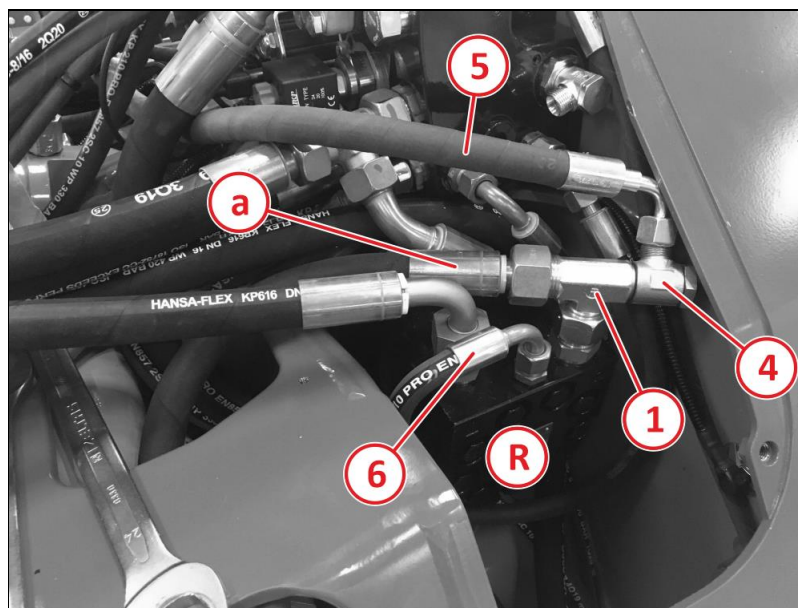


Abbildung 1: Oberwalzenmotor rechts

5.2. Oberwalzenmotor links

- 1) Bestehende Schlauchverbindung **b** am linken Oberwalzenmotor **L** abnehmen.
- 2) Bestehende Verschraubung durch die Verschraubung **2** ersetzen.
- 3) Bestehende Schlauchverbindung **b** mit Verschraubung **2** verbinden.
- 4) Verschraubung **4** mit Verschraubung **2** verbinden.
- 5) Verschraubung **3** mit Verschraubung **4** verbinden.
- 6) Verbindungsschlauch **5** (180° Armatur) mit Verschraubung **3** verbinden.
- 7) Bei Maschinen (bis Seriennummer WH60-1-194), bei denen die Leckölleitung der Oberwalzenmotoren mit einem Hydraulikrohr mit dem Hydraulikblock verbunden ist, müssen die Hydraulikrohre durch Hydraulikschläuche (Position **6**) ersetzt werden.

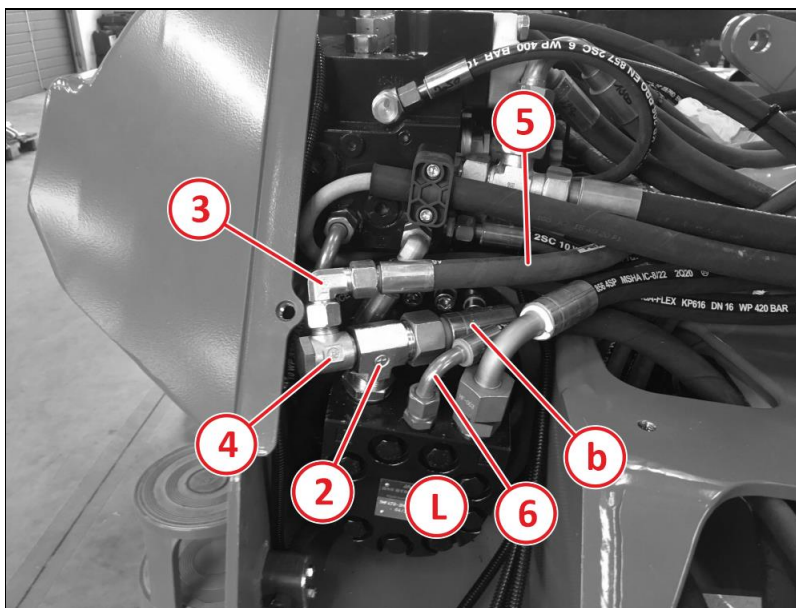


Abbildung 2: Oberwalzenmotor links

5.2.1. Düse Ø1,5mm

Um eine Dämpfung in der Verbindungsleitung zu erreichen, wird in die Verschraubung ③ eine Düse eingebaut. Diese ist als Wurmschraube, mit einer Ø1,5mm Bohrung ausgeführt.

Sollte die Verschraubung ③ werksseitig nicht bereits mit einer Düse geliefert werden, ist folgendes anzuwenden:

- 1) Schneiden Sie wie in Abbildung 3 ersichtlich ein M10x1 Gewinde in die Verschraubung ③ (Kernloch: Ø9mm)
- 2) Bohren Sie ein Loch mit Ø1,5mm mittig in die Wurmschraube ⑦
- 3) Schrauben Sie die Wurmschraube ⑦ in die Verschraubung ③. Kleben Sie die Wurmschraube ⑦ dabei hochfest ein.
- 4) Stellen Sie sicher, dass die Wurmschraube ⑦ weit genug in die Verschraubung ③ eingeschraubt wurde und die Armatur am Hydraulikschlauch sauber abdichten kann.

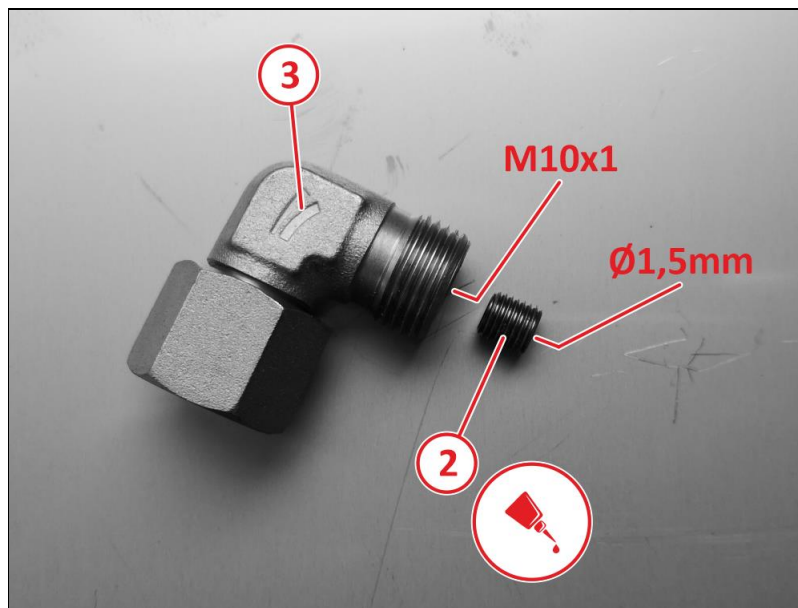


Abbildung 3: Verschraubung mit Düse